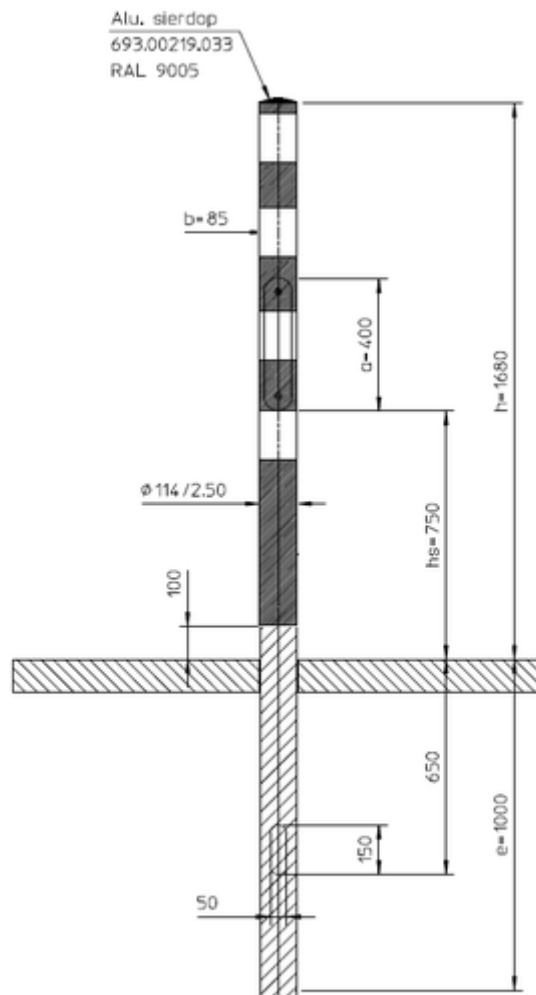


Verkeersmast "laag" aluminium zwart/wit



HDPE geïsoleerd grondstuk, vigs tekening HDPE114.1390.05
Poedercoating RAL9005 Gitzwart / RAL9010 Zuiver wit - twee lagen

Omschrijving

VERKEERSMASTEN

Aluminium lichtmasten worden niet alleen gebruikt als er een verlichtingsarmatuur geplaatst moet worden, maar kunnen ook dienen voor het monteren van verkeerslichten en -borden. De kostenbesparende en onderhoudsarme voordelen van aluminium gelden ook hier. Door het geringe gewicht van aluminium lichtmasten, is het plaatsen ook een stuk eenvoudiger en gaat dit meestal zonder hijskraan. Verkeersmasten hebben een cilindrische vorm of worden als verloopmast uitgevoerd.

Kenmerken

- Lichtgewicht en slijtvast
- Eenvoudige plaatsing zonder hijskraan
- Alle licht- en verkeersmasten van één materiaal
- Onderhoudsarm en weersbestendig